

### LED schodišťové svítidlo



Kanlux EURINUS je unikátní řada schodišťových svítidel premium vyrobených z plastu. Tato svítidla se charakterizují neobvyklou lehkostí díky materiálům, ze kterých byly vyrobeny a současně jsou vyrobena s vysokou přesností a důrazem na detail. Svítidla Kanlux ERINUS jsou velmi tenké, díky čemuž líčí se stěnou a tvoří diskretní dekoraci. Na výběr máme tři barvy - bílou, černou a šedou, dvě barvy světla (teplá a neutrální) a tři různé modely svítidel. Kanlux ERINUS L je čtvercové svítidlo svítící jedním směrem, model LL svítí dvěma směry a model Kanlux ERINUS O je kulaté svítidlo svítící jedním směrem.

#### VŠEOBECNÉ ÚDAJE:

**K zabudování do zdi:** ano

**Barva:** bílá

**Místo montáže:** k zabudování do zdi

**Místo použití:** uvnitř

**Minimální vzdálenost od osvětlovaného objektu:** 0,1m

**Možnost spolupráce se stmívačem:** ne

**Vyměnitelný světelný zdroj:** ne

**Šířka [mm]:** 16

**Průměr [mm]:** 75

**Požadovaný průměr montážní krabice [Ømm]:** 60

**Rozměry montážního otvoru [mm]:** 60

**Integrovaný LED zdroj světla:** ano

#### TECHNICKÉ ÚDAJE:

**Jmenovité napětí [V]:** 12 DC

**Maximální výkon [W]:** 0.8

**Třída ochrany před úrazem elektrickým proudem:** III

**Materiál difuzoru:** plast

**Typ diody:** LED SMD

**Světelný tok [lm]:** 15

**Barva světla:** teplá bílá

**Náhradní teplota chromatičnosti [K]:** 3000

**Stálost barev v násobcích MacAdamovy elipsy:** ≤6

**Index podání barev:** 80

**Životnost [h]:** 30000

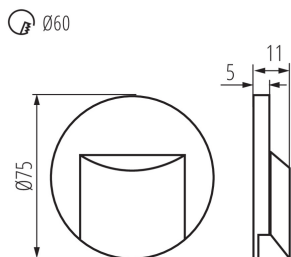
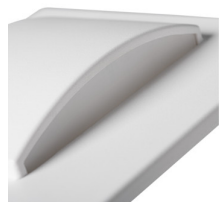
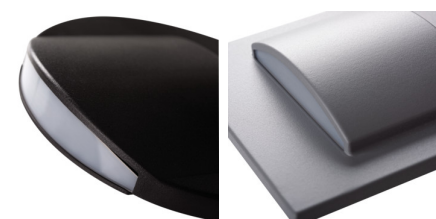
**Počet cyklů zap/vyp:** ≥15000

**Světelná účinnost [lm/W]:** 19

**Rozsah okolních teplot, kterým může být výrobek vystaven [°C]:** 5÷25

**Materiál korpusu:** plast

**Typ přípojky:** volné konce kabelů



LED schodišťové svítidlo

**Součástí svítidla jsou vestavěné LED zdroje s energetickými třídami: A++,A+,A**

**Doba nahřívání lampy [s]: ≤1**

**Doba zapálení lampy [s]: ≤0,5**

**Stupeň krytí IP: 20**

