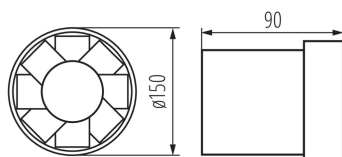
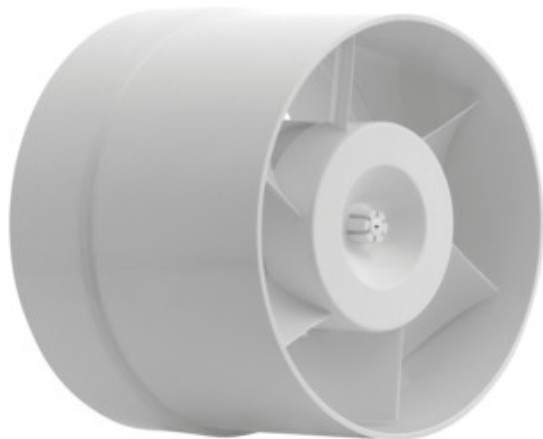


Potrubní ventilátor



VŠEOBECNÉ ÚDAJE:

Barva: bílá

Místo montáže: k zabudování do zdi

Místo použití: uvnitř

Šířka [mm]: 90

Průměr [mm]: 150

Montážní otvor [mm]: Ø150

TECHNICKÉ ÚDAJE:

Jmenovité napětí [V]: 220-240 AC

Jmenovitá frekvence [Hz]: 50/60

Maximální výkon [W]: 22

Třída ochrany před úrazem elektrickým proudem: II

Otáčky motoru: 2550

Typ ložiska: nevztahuje se

Typ přípojky: svorkovnice

Rozsah průměrů používaných vodičů [mm²]: 1

Akustický tlak [dB]: 41

Objem průtoku vzduchu [m³/h]: 200

Příkon motoru [W]: 22

Stupeň krytí IP: X4

Stupeň ochrany: II

DALŠÍ INFORMACE:

- Počet otáček: 2550/min
- objemový průtok vzdušiny u WIR WK-10 je 100m³/h, pro WIR WK-12 je 150m³/h, pro WIR WK-15 je 200m³/h
- hladina hluku u WIR WK-10 je 39dB (A), pro ostatní modely je 41dB (A)