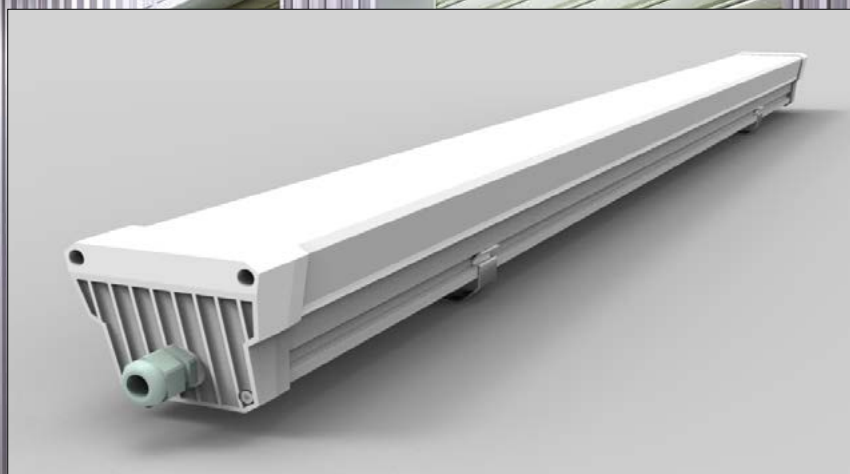


DUST PROFI LED MILK



- SVÍTIDLO LED SMD
- těleso svítidla: polykarbonát (PC)
- profesionální svítidlo v modifikovaném provedení
- mléčný difuzor umožňující efektivnější rozložení světla
- energeticky efektivní náhrada za zářivková svítidla typu T8
- okamžitý start bez blikání a okamžitý plný výkon svícení
- mechanická odolnost IK08
- prachotěsná a vodotěsná konstrukce (vodotěsná – odolává intenzivnímu proudu vody)
- integrovaný driver LED CCD evropské značky Tridonic
- kompenzovaný jalový výkon (PF>0,9)
- spolupracuje s pohybovými senzory PIR / HF
- technologie LED SMD 2835 EPISTAR
- životnost 50 000 hodin (podle směrnice ErP)
- pětiletá záruka na celé svítidlo s výjimkou baterií v emergency verzi
- každé svítidlo je vybaveno vodiči, které umožňují průběžné zapojení



DUST PROFI LED MILK

• SVÍTIDLO LED SMD



MILK



220-240V-
50/60Hz



IP₆₆

IK₀₈



-20+45°C



50 000



25 000

Pf (λ)
>0,9

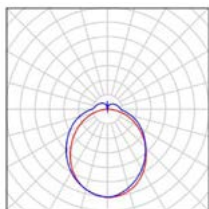


CE

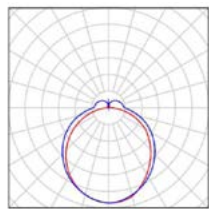


NEUTRAL
WHITE

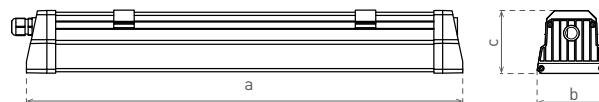
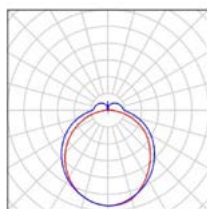
DUST PROFI LED MILK
60 NW



DUST PROFI LED MILK
120 NW



DUST PROFI LED MILK
150 NW



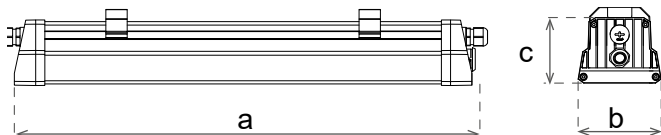
LED 30W ▶ ⇒D 2 ×18W T8
LED 55W ▶ ⇒D 2 ×36W T8
LED 70W ▶ ⇒D 2 ×58W T8

| | | | | | | T _c CCT | R _a CRI | ←a→ [mm] | ←b→ [mm] | ←C→ [mm] | |
|----------------------------|---------|---------------|----|------|----------------|-----------------------|-----------------------|-------------|-------------|-------------|------|
| DUST PROFI LED MILK 60 NW | GXWP380 | 8592660116921 | 30 | 3900 | neutrální bílá | 4000K | >80 | 600 | 109 | 86 | 1,80 |
| DUST PROFI LED MILK 120 NW | GXWP381 | 8592660116938 | 55 | 7150 | neutrální bílá | 4000K | >80 | 1200 | 109 | 86 | 2,90 |
| DUST PROFI LED MILK 150 NW | GXWP382 | 8592660116945 | 70 | 9100 | neutrální bílá | 4000K | >80 | 1500 | 109 | 86 | 3,70 |

• Příslušenství a emergency verze viz strana 63, 64.



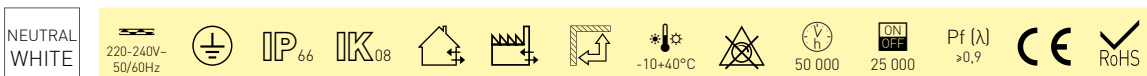
DUST PROFI LED MILK EMERGENCY



- SVÍTIDLO LED SMD S NOUZOVÝM MODULEM
- svítidlo z řady DUST PROFI LED MILK doplněné o nouzový modul
- LED kontrolka signalizuje:
 - napájení (zelená)
- záruka 5 let na svítidlo
- záruka 2 roky na baterie



LED 30W ➤ ≥D 2 × 18W T8
 LED 55W ➤ ≥D 2 × 36W T8
 LED 70W ➤ ≥D 2 × 58W T8



| | | | | | | | | | | | | $\frac{T_c}{CCT}$ | $\frac{Ra}{CRI}$ | $\frac{\leftarrow a \rightarrow}{[mm]}$ | $\frac{\leftarrow b \rightarrow}{[mm]}$ | $\frac{\leftarrow c \rightarrow}{[mm]}$ | $\frac{\left\{ \right\}}{[kg]}$ |
|--------------------------------------|---------|---------------|----|------|---|-----|----|---------|--------------|----------------|-------|-------------------|------------------|---|---|---|---------------------------------|
| DUST PROFI LED MILK 60 NW EMERGENCY | GXWP390 | 8592660117188 | 30 | 3900 | 5 | 600 | 3h | LiFePO4 | 3000mAh 6,4V | neutrální bílá | 4000K | >80 | 600 | 109 | 86 | 1,9 | |
| DUST PROFI LED MILK 120 NW EMERGENCY | GXWP391 | 8592660117195 | 55 | 7150 | 5 | 600 | 3h | LiFePO4 | 3000mAh 6,4V | neutrální bílá | 4000K | >80 | 1200 | 109 | 86 | 3,35 | |
| DUST PROFI LED MILK 150 NW EMERGENCY | GXWP392 | 8592660117201 | 70 | 9100 | 5 | 600 | 3h | LiFePO4 | 3000mAh 6,4V | neutrální bílá | 4000K | >80 | 1500 | 109 | 86 | 4,05 | |