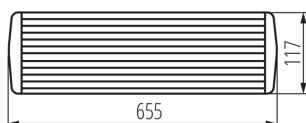
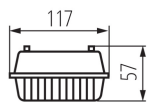
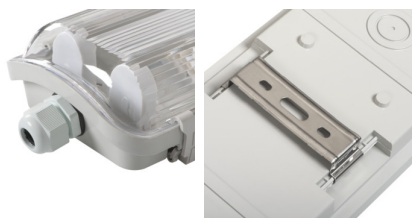


31061 DICHT 4LED N 218/PS

Prachotěsné svítidlo pro LED trubice



DICHT 4LED N je prachotěsné svítidlo přizpůsobené pro zářivky T8 LED. Doporučuje se pro osvětlení míst se zvýšenou prašností a vlhkostí.

VŠEOBECNÉ ÚDAJE:

Barva: šedá

Místo montáže: k usazení na strop

Místo použití: uvnitř i vně

Minimální vzdálenost od osvětlovaného objektu: 0,5m

Vyměnitelný světelný zdroj: ano

Zdroj světla v balení: ne

Napájení zářivek T8 LED: jednostranné

Délka [mm]: 655

Šířka [mm]: 117

Výška [mm]: 57

TECHNICKÉ ÚDAJE:

Jmenovité napětí [V]: 220-240 AC

Jmenovitá frekvence [Hz]: 50/60

Maximální výkon [W]: 2 x max 18

Třída ochrany před úrazem elektrickým proudem: II

Materiál difuzoru: PS

Zdroj světla: T8 LED

Patice: G13

Rozsah okolních teplot, kterým může být výrobek vystaven [°C]: 5÷25

Svítidlo je určeno světelným zdrojům s energetickými třídami: A++,A+,A

Materiál korpusu: plast

Materiál držáku: ocel

Materiál sponek: plast

Typ přípojky: šroubová svorkovnice

Rozsah průměrů používaných vodičů [mm²]: 1÷2,5

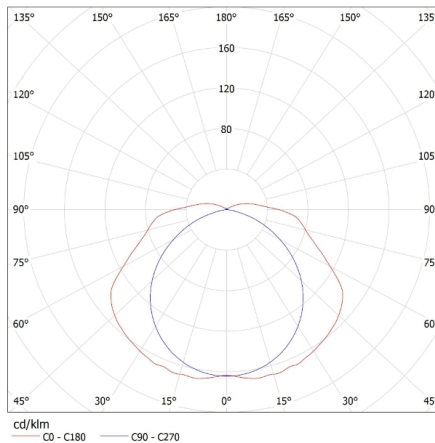
Stupeň krytí IP: 65

31061 DICHT 4LED N 218/PS

Prachotěsné svítidlo pro LED trubice

MILED0 (kat 31061) DICHT 4LED N 218/PS i GLASSv2 / LDC (Polar)

Luminaire: MILED0 (kat 31061) DICHT 4LED N 218/PS i GLASSv2
Lamps: 2 x T8 LED GLASSv2 9W-WW



MILED0 (kat 31061) DICHT 4LED N 218/PS i T8 Miledo / LDC (Polar)

Luminaire: MILED0 (kat 31061) DICHT 4LED N 218/PS i T8 Miledo
Lamps: 2 x T8 LED 9W-WW

