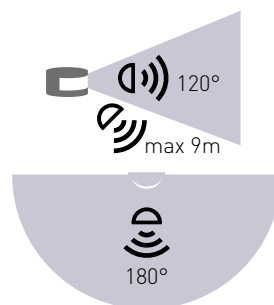
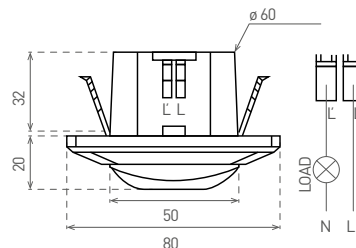




## SENSOR 41



- POHYBOVÉ ČIDLLO
- pohybové ovládání svítidel
- bez nutnosti použití nulového (N) vodiče
- možnost regulace:
  - čas (TIME)
  - rozsah detekce pohybu (SENS)
  - nastavení (noc/den) (LUX)
- spínací prvek - TRIAK (spíná fázový vodič „L“ bez připojení nulového vodiče „N“)
- maximální zatížení 500W (PF≈1)
- spolupracuje s LED svítilny

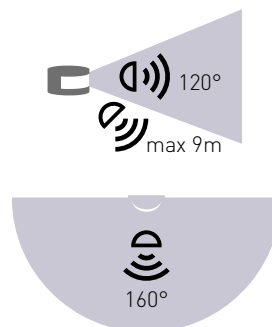
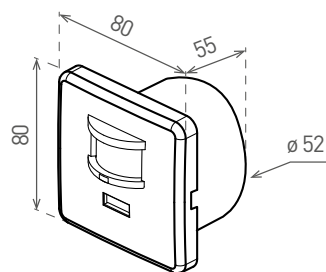


SENSOR 41	GXS1008	8592660116822	bilá	180	9m	10s-7min	3-2000	0-9m

## SENSOR 40



- POHYBOVÉ ČIDLLO
- pohybové ovládání svítidel
- možnost regulace:
  - čas (TIME)
  - nastavení noc/den (LUX)
- indikace stavu (LED)
- maximální zatížení 1200W (PF=1)
- spolupracuje s LED svítilny



SENSOR 40	GXS1004	8592660100906	bilá	160	120	9m	10s-30min.	3-2000